



*L'Aero Club VO.LI Aeromodellistico*

Organizza la

**REVISED DATES - ATTENTION**

## **COPPA VO.LI DUE 2018**

Terza prova di Campionato Italiano 2018

Cat. F1A, F1B, F1C, F1P, F1G, F1H, F1Q, F1S

Padule di Bientina, Capannori (LU), **22 – 23 Settembre 2018**

(Era 15-16 Settembre 2018)

**Euro Challenge F1G (ECG), F1H (HEC) e F1S (SEC)**

Organizzazione: Aero Club VOLI – Aeromodellistico(asd),  
Via Legnano, 3 – 10128 Torino  
[www.asdvoli.it](http://www.asdvoli.it)

Programma: Cat. F1A, F1B, F1C, F1S : Sabato 22 Settembre 2018 ,  
Cat. F1G, F1H, F1Q : Domenica 23 Settembre 2018.

Località: Padule di Bientina, Capannori (LU)  
GPS: 43° 47' 22,66" N; 10° 38' 29,37"E

Contatti: Fabrizio Ceccarini  
[f\\_ceccarini@tin.it](mailto:f_ceccarini@tin.it)  
Cesare Gianni  
[cesaregianni2@gmail.com](mailto:cesaregianni2@gmail.com)

Sito web: [www.asdvoli.it](http://www.asdvoli.it)

# REGOLAMENTO DI GARA

- Partecipanti:** Competizione aperta a tutti gli aeromodellisti Junior e Senior in possesso di una valida licenza FAI per l'anno in corso che, sarà verificata su DB FAI Sporting Licenses o mostrata alla registrazione.  
Richiesta una valida assicurazione individuale RCT.
- Regolamenti:** Valgono i regolamenti di categoria e più generali FAI Sc.4 – Vol.F1 e CIAM General Rules edizione 2018 ed il Regolamento Sportivo Nazionale edizione 2014 nonché i Regolamenti Tecnici di Categoria F1 ediz. 2018 nonché gli specifici Euro Challenge F1G, F1H, F1S.
- Regola locale:** Tempo operativo 10 minuti da consegna cartellino e commissioni libere secondo programma sotto riportato. Sarà richiesto ai concorrenti di prestare il proprio aiuto per il cronometraggio reciproco nel caso di insufficienza di cronometristi volontari; dotazioni necessarie: binocoli e cronometri 0/00. I tempi di volo, in eccezione ai regolamenti di cui sopra potranno essere modificati, previo annuncio del Direttore di gara, in relazione alle condizioni meteo e del tempo di recupero modelli nonché da ragioni organizzative con sufficiente anticipo ad ogni lancio.
- Categorie ammesse:** F1A, F1B, F1C/P, F1Q e F1G, F1H, F1J, F1S, concorrenti Senior e Junior.
- Direttore di gara:** Fabrizio Ceccarini (GAMD144) e Andrea Banci (Provv.).
- Quantità dei lanci:** n. 5 per tutte le categorie, tutti validi per la classifica finale.
- Regole del campo volo:** Il campo è sotto la giurisdizione delle Autorità militari e messo a disposizione dell'Organizzatore per l'evento anche in accordo alle controparti concessionarie di parte civile. E' pertanto richiesto a tutti i concorrenti, aiutanti e accompagnatori di prendere le necessarie attenzioni e rispetto per l'ambiente e gli animali eventualmente presenti sui campi adiacenti l'area di volo.  
L'attraversamento dei campi coltivati deve essere limitato al solo recupero dei modelli avendo cura di evitare danni alle coltivazioni.  
Proibito l'uso di qualunque mezzo motorizzato o veicolo per il recupero modelli in tali aree pena la squalifica del concorrente incluso l'attraversamento delle aree di volo.
- Area di parcheggio:** Auto, camper e ogni altro veicolo dovranno essere parcheggiati solo nelle aree demarcate. Ogni eccezione, per scarico e carico dovranno essere autorizzate dall'organizzatore.
- Campeggio:** Non sarà permesso. Mancano acqua, elettricità, servizi.
- Cibi e ristoro:** Sarà presente un fornitore di cibi e snack sul campo. Pasti e snack a cura di ogni partecipante. Per aiutanti e cronometristi provvederà l'organizzazione al break pranzo.
- Iscrizioni:** I partecipanti dovranno inviare via e-mail il modulo di iscrizione all'indirizzo [f\\_ceccarini@tin.it](mailto:f_ceccarini@tin.it) o a mezzo sito web [www.asdvoli.it](http://www.asdvoli.it) contenente tutti i dati personali (Nome, Cognome, N. FAI, Categoria, Senior o Junior –data di nascita-) entro il **18 Settembre 2018**.

## Quote e Pagamento iscrizioni:

Senior per una categoria: 30 Euro

Senior per due categorie: 45 Euro

Junior per ogni categoria: 10 Euro

Il pagamento sarà accettato via bonifico a:

AeC VOLI Aeromodellistico c/o Banca Prossima – Milano

IBAN: IT17 S 03359 67684 51070 016424

Oppure sul campo purché anticipato dall'iscrizione via mail o con modulo prescritto.

Nessuna iscrizione sul campo sarà accettata se non preannunciata via e-mail. Possibile il pagamento sul campo.

## Registrazione:

Sul campo dalle ore 7,00 alle ore 7,55 nei giorni:

Sabato 22/9: Tutte le categorie,

Domenica 23/9: categorie F1G,H,O.

## Risultati di gara:

saranno comunicati per ciascun lancio durante la competizione, fermo restando che i risultati finali saranno effettivi dopo omologazione della gara da parte AeCI.

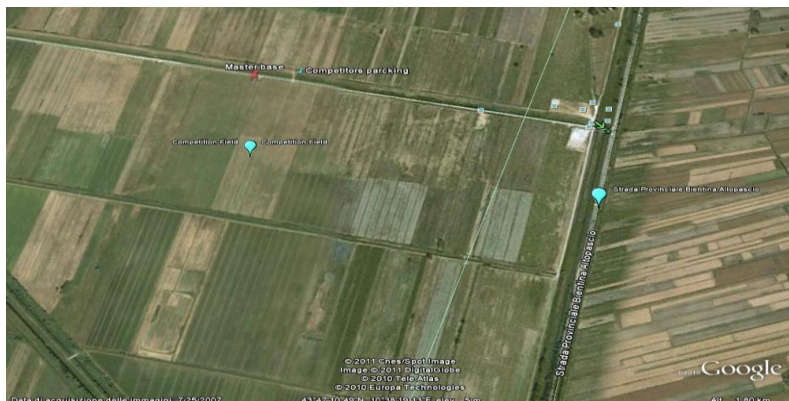
## Premi:

Saranno assegnati ai tre migliori classificati di ciascuna categoria (medaglie/coppe, diplomi, prodotti locali).

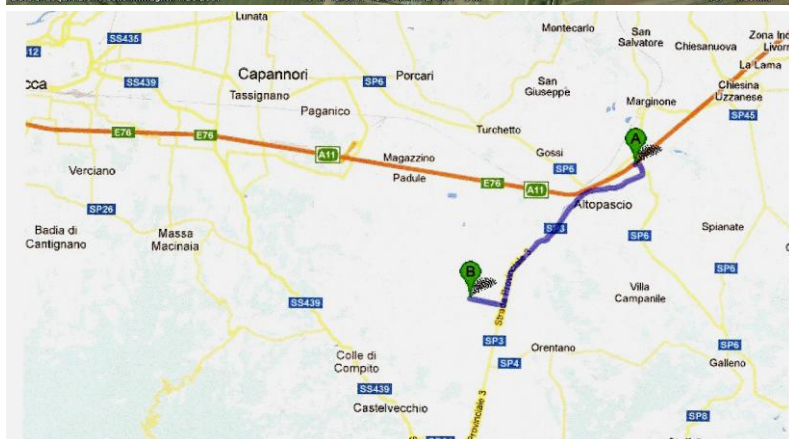
## Reclami:

Dovranno essere presentati per iscritto al Direttore di Gara accompagnati da 50 Euro che saranno restituiti solo nel caso di accoglienza favorevole del reclamo presentato.

## Il campo e la mappa itinerario:



GPS: 43° 47' 22,66" N; 10° 38' 29,37" E



A) Autostrada A11 - LU-FI uscita Altopascio

PROGRAMMA

**Sabato 22 Settembre 2018:** Categorie: F1A,B,C/P,S

- Ritrovo ore 7,00 al campo di volo,
  - dalle 7,00 alle 8,00 Registrazione, controllo FAI e ritiro cartellini, di tutte le categorie.
  - dalle 8,00 alle 8,55 primo lancio con tempo maggiorato,
  - dalle 9,00 alle 13,00 i successivi n. 4 lanci di cui l'ultimo maggiorato, su commissioni libere; non è ammessa la prenotazione del lancio al cronometrista. Ammesso il cronometraggio reciproco in carenza di cronometristi.
- Il primo lancio avrà tempo maggiorato secondo regolamenti FAI a 4 min per le categorie F1A, F1B, F1C/P, i successivi con tempo max di 3 min. l'ultimo lancio maggiorato fino a 4 min a favorevoli condizioni meteo e persistenza di tempi pieni. Per F1S lanci da 2 min con 10" t- motore, riduzione a 5" all'ultimo lancio in caso di persistenza di tempi pieni. Fly-off a seguire secondo necessità e tempi volo max secondo regolamento FAI o annunciati dal Direttore di gara. Premiazione sul campo.

**Domenica 23 Settembre 2018:** Categorie F1G,H,Q,

- Ritrovo alle 7,00 al campo volo,
  - dalle 7,00 alle 8,00 Completamento registrazioni,
  - dalle 8,00 alle 8,55 primo lancio con tempo maggiorato,
  - dalle 9,00 alle 13,00 i successivi 4 lanci su commissioni libere; non è ammessa la prenotazione del lancio al cronometrista. Ammesso il cronometraggio reciproco in caso di carenza di cronometristi.
- Per la categoria F1G primo lancio maggiorato a 3 min.; F1H, tempi max di 2 min/lancio per tutti i lanci. F1Q primo lancio maggiorato a 4 min gli altri a 3 min max; target limite energia assegnata di 3 Joule/gr di peso modello fino a 550 gr max. tempo mot. max 30".
- In caso di meteo favorevole e persistenza di tempi pieni ultimo lancio maggiorato a 3 min per F1G e 4 min per F1Q previo annuncio del DG. Fly-off a seguire come da regolamento o tempi volo max annunciati dal Direttore di gara.

Sistemazioni alberghiere: Presso i principali alberghi in zona quali:  
Hotel Le Cerbaie, [www.lecerbaie.it](http://www.lecerbaie.it)  
Hotel Country Club, [www.rphotels.com](http://www.rphotels.com),  
Hotel Astoria, [www.hotelastoria-altopascio.com](http://www.hotelastoria-altopascio.com),  
Hotel cavalieri del Tau, [info@cavaliereideltau.it](mailto:info@cavaliereideltau.it),  
Hotel Piazza, [www.hotelplazza.it](http://www.hotelplazza.it)

Altre informazioni: <http://www.capannori-terraditoscana.org>

NOTA: Con la sottoscrizione del modulo iscrizione o accettazione della stessa, il concorrente accetta incondizionatamente i regolamenti di questo invito e quelli dei regolamenti FAI ed AeCI. L'organizzatore AeC VOLI non si assume alcuna responsabilità, diretta o indiretta per danni o infrazioni a persone, cose o animali di proprietà di terzi causate dal concorrente nello svolgimento della gara.

# MODULO DI ISCRIZIONE

## COPPA VO.LI DUE 2018

Campo Volo: Padule di Bientina, Capannori (LU) - Data: 22-23 Settembre 2018  
(Era 15-16/9/2018)

**Cognome Concorrente:**

**Nome:**

**AeC Locale o Ente aggregato:**

**FAI ID No. :**

**Lic. FAI n.**

**Nazione :**

**Data di nascita:**

**Junior :**

**Senior :**

**Categorie :**

**F1A**

**F1G**

**F1B**

**F1H O**

**F1H B**

**F1H C**

**F1H S**

**F1C**

**F1P**

**F1Q**

**F1S**

**Indirizzo E-mail :**

**Telefono Cellulare No.:**

**Firma :**

La compilazione di tutti i campi del modulo è obbligatoria.

Dichiarazione di responsabilità e privacy:

Firmando il presente modulo di iscrizione il concorrente accetta i regolamenti Sportivo nazionale e della FAI nonché quelli specifici per l'evento ed autorizza l'organizzatore ad usare i suoi dati personali solo per gli scopi relativi alla gara.

La cena del Sabato sarà successivamente decisa secondo adesioni.

Inviare entro il **18 Settembre 2018** a AeC VOLI – Via Legnano,3 10128 Torino per email a: [f\\_ceccarini@tin.it](mailto:f_ceccarini@tin.it) tel. cell. 347 4308840 oppure a [admin@favli.it](mailto:admin@favli.it) via sito web.

Regolamento pubblicato sul sito web : [www.asdvoli.it](http://www.asdvoli.it)