



L'Aero Club VO.LI Aeromodellistico

Organizza la

6^A COPPA VO.LI 2017

Prima prova di Campionato Italiano 2017

Cat. F1A, F1B, F1C, F1G, F1H, F1Q, F1S(E36)

Padule di Bientina, Capannori (LU), 15 - 16 Luglio 2017

(Riserva 22-23 Luglio 2017)

Euro Challenge F1H (HEC) e F1S (SEC)

- Organizzazione: Aero Club VOLI – Aeromodellistico(asd),
Via Legnano, 3 – 10128 Torino
www.asdvoli.it
- Programma: Cat. F1A, F1B, F1C, F1S : Sabato 15 Luglio 2017,
Cat. F1G, F1H, F1Q : Domenica 16 Luglio 2017.
- Località: Padule di Bientina, Capannori (LU)
GPS: 43° 47' 22,66" N; 10° 38' 29,37"E
- Contatti: Fabrizio Ceccarini
f_ceccarini@tin.it
Cesare Gianni
cesaregianni2@gmail.com

Sito web: www.asdvoli.it

REGOLAMENTO DI GARA

- Partecipanti:** Competizione aperta a tutti gli aeromodellisti in possesso di una valida licenza FAI per l'anno in corso, che sarà verificata su DB FAI Licenses. Richiesta una valida assicurazione individuale RCT.
- Regolamenti:** Valgono i regolamenti di categoria e più generali FAI Sc.4 – Vol. F1 e ABR edizione 2017 ed il Regolamento Sportivo Nazionale edizione 2014 nonché i regolamenti di specialità 2017 e gli specifici Euro Challenge F1H, S. Tempo operativo 10 minuti da consegna cartellino e commissioni libere secondo programma sotto riportato. I tempi di volo, in eccezione ai regolamenti di cui sopra potranno essere modificati, previo annuncio del Direttore di gara, in relazione alle condizioni meteo e del tempo di recupero modelli nonché da ragioni organizzative con sufficiente anticipo ad ogni lancio.
- Categorie:** F1A, F1B, F1C, F1Q e F1G, F1H, F1S, concorrenti Junior e Senior.
- Direttore di gara:** Mario Rocca (Sabato) e Fabrizio Ceccarini (Provvisorio)
- Quantità dei lanci:** n. 5 per tutte le categorie, tutti validi per la classifica finale.
- Regole del campo volo:** Il campo è sotto la giurisdizione delle Autorità militari e messo a disposizione dell'Organizzatore per l'evento anche in accordo alle controparti concessionarie di parte civile. E' pertanto richiesto a tutti i concorrenti, aiutanti e accompagnatori di prendere le necessarie attenzioni e rispetto per l'ambiente e gli animali eventualmente presenti sui campi adiacenti l'area di volo. L'attraversamento dei campi coltivati deve essere limitato al solo recupero dei modelli avendo cura di evitare danni alle coltivazioni. Proibito l'uso di qualunque mezzo motorizzato o veicolo per il recupero modelli in tali aree pena la squalifica del concorrente incluso l'attraversamento delle aree di volo.
- Area di parcheggio:** Auto, camper e ogni altro veicolo dovranno essere parcheggiati solo nelle aree demarcate. Ogni eccezione, per scarico e carico dovranno essere autorizzate dall'organizzatore.
- Campeggio:** Non sarà permesso. Mancano acqua ed elettricità.
- Cibi e ristoro:** Sarà presente un fornitore di cibi e snack sul campo. A cura di ogni partecipante. Per aiutanti e cronometristi provvederà l'organizzazione al break pranzo.
- Iscrizioni:** I partecipanti dovranno inviare via e-mail il modulo di iscrizione all'indirizzo f_ceccarini@tin.it o a mezzo sito web www.asdvoli.it contenente tutti i dati personali (Nome, Cognome, N. FAI, Categoria, Senior o Junior –data di nascita-) entro il 8 Luglio 2017.

Quote e Pagamento iscrizioni:

Senior per una categoria: 30 Euro
Senior per due categorie: 45 Euro
Junior per ogni categoria: 15 Euro

Il pagamento sarà accettato via bonifico a:

AeC VOLI Aeromodellistico c/o Banca Prossima – Milano

IBAN: IT17 S 03359 67684 51070 016424

Oppure sul campo purché anticipato dall'iscrizione via mail o con modulo prescritto.

Nessuna iscrizione sul campo sarà accettata se non preannunciata via e-mail.

Registrazione:

Sul campo dalle ore 7,00 alle ore 7,55 nei giorni:

Sabato 15/7: Tutte le categorie,

Domenica 16/7: categorie F I G, H, Q.

Risultati di gara:

saranno comunicati per ciascun lancio durante la competizione, fermo restando che i risultati finali saranno effettivi dopo omologazione della gara da parte AeCI.

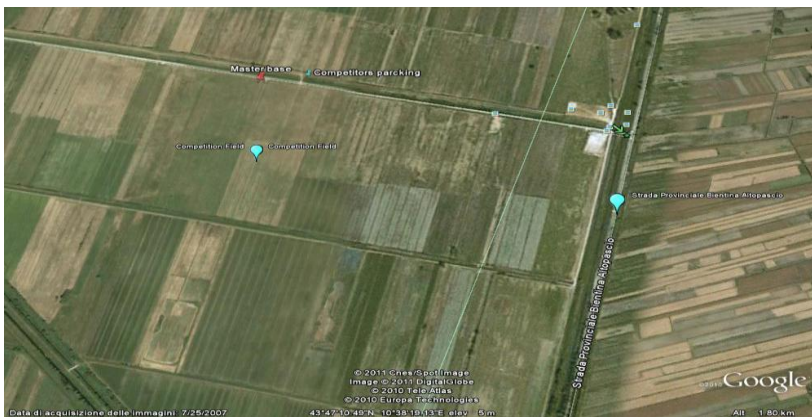
Premi:

Saranno assegnati ai tre migliori classificati di ciascuna categoria (medaglie/coppe, diplomi, prodotti locali).

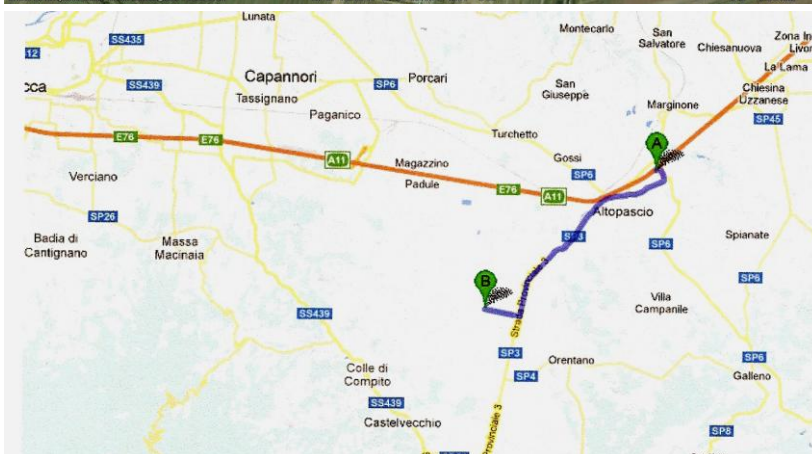
Reclami:

Dovranno essere presentati per iscritto al Direttore di Gara accompagnati da 50 Euro che saranno restituiti solo nel caso di accoglienza favorevole del reclamo presentato.

Il campo e la mappa itinerario:



GPS: 43° 47' 22,66" N; 10° 38' 29,37" E



A) Autostrada A11 - LU-FI uscita Altopascio

PROGRAMMA

Sabato 15 Luglio 2017: Categorie: F1A,B,C,S

- Ritrovo ore 7,00 al campo di volo,
 - dalle 7,00 alle 8,00 Registrazione, controllo FAI e ritiro cartellini, di tutte le categorie.
 - dalle 8,00 alle 8,55 primo lancio con tempo maggiorato,
 - dalle 9,00 alle 13,00 i successivi n. 4 lanci di cui l'ultimo maggiorato, su commissioni libere; non è ammessa la prenotazione del lancio al cronometrista. Ammesso il cronometraggio reciproco per carenza di cronometristi.
- Il primo lancio avrà tempo maggiorato secondo regolamenti FAI a 4 min per le categorie F1A, F1B,F1C, i successivi con tempo max di 3 min. l'ultimo lancio maggiorato fino a 4 min a favorevoli condizioni meteo e persistenza di tempi pieni. Per F1S lanci da 2 min con 10" t- motore, riduzione a 5" all'ultimo lancio in caso di persistenza di tempi pieni. Fly-off a seguire secondo necessità e tempi volo max secondo regolamento FAI o annunciati dal Direttore di gara. Premiazione sul campo.

Domenica 16 Luglio 2017: Categorie F1G,H,O,

- Ritrovo alle 7,00 al campo volo,
 - dalle 7,00 alle 8,00 Completamento registrazioni,
 - dalle 8,00 alle 8,55 primo lancio con tempo maggiorato,
 - dalle 9,00 alle 13,00 i successivi 4 lanci su commissioni libere; non è ammessa la prenotazione del lancio al cronometrista. Ammesso il cronometraggio reciproco nel caso di carenza di cronometristi.
- Per le categorie F1G,H, tempi max di 2 min/lancio.
Per la categoria F1O primo lancio maggiorato a 4 min ed a seguire di 3 min max con target di limite energia assegnata di 4 Joule/gr di peso modello fino a 500 gr max. tempo mot. max 40".
In caso di meteo favorevole e persistenza di tempi pieni ultimo lancio maggiorato a 4 min per tutte le categorie.
Fly-off a seguire come da regolamento o tempi volo max annunciati dal Direttore di gara.

Sistemazioni alberghiere: Presso i principali alberghi in zona quali:

Hotel Le Cerbaie, www.lecerbaie.it
Hotel Country Club, www.rphotels.com,
Hotel Astoria, www.hotelastoria-altopascio.com,
Hotel cavalieri del Tau, info@cavaliereideltau.it,
Hotel Piazza, www.hotelplazza.it

Altre informazioni: <http://www.capannori-terradoscana.org>

NOTA: Con la sottoscrizione del modulo iscrizione o accettazione della stessa, il concorrente accetta incondizionatamente i regolamenti di questo invito e quelli dei regolamenti FAI ed AeCI. L'organizzatore AeC VOLI non si assume alcuna responsabilità, diretta o indiretta per danni o infrazioni a persone, cose o animali di proprietà di terzi causate dal concorrente nello svolgimento della gara.

MODULO DI ISCRIZIONE

6[^] Coppa VO.LI 2017

Campo Volo: Padule di Bientina, Capannori (LU) - Data: 15 – 16 Luglio 2017

Cognome Concorrente:

Nome:

AeC Locale o Ente aggregato:

FAI ID No. :

Lic. FAI n.

Nazione :

Data di nascita:

Junior :

Senior :

Categorie :

F1A **F1G**

F1B **F1H O** **F1H B** **F1H C** **F1H S**

F1C **F1P**

F1Q **F1S**

Indirizzo E-mail :

Telefono Cellulare No.:

Firma :

La compilazione di tutti i campi del modulo è obbligatoria.

Dichiarazione di responsabilità e privacy:

Firmando il presente modulo di iscrizione il concorrente accetta i regolamenti Sportivo nazionale e della FAI nonché quelli specifici per l'evento ed autorizza l'organizzatore ad usare i suoi dati personali solo per gli scopi relativi alla gara.

La cena del Sabato sarà successivamente decisa secondo adesioni.

Da inviare entro il 8 Luglio 2017 a AeC VOLI – Via Legnano,3 10128 Torino per e-mail a: admin@favli.it oppure f_ceccarini@tin.it tel. cell. 347 4308840
Regolamento pubblicato sul sito web : www.asdvoli.it