



*L'Aero Club VO.LI Aeromodellistico*

Organizza la

## **8<sup>A</sup> COPPA VO.LI 2019**

Terza prova di Campionato Italiano 2019

Cat. F1A, F1B, F1C, F1Q,

Prima prova Campionato Italiano

Cat. F1P, F1G, F1H, F1S

**Euro Challenge F1G (ECG), F1H (HEC) e F1S (SEC)**

**Padule di Bientina, Capannori (LU), 6 – 7 Luglio 2019**

(Riserva 13-14 Luglio 2019)

Organizzazione: Aero Club VOLI – Aeromodellistico (asd),  
Via Legnano, 3 – 10128 Torino  
[www.asdvoli.it](http://www.asdvoli.it)

Programma: Cat. F1A, F1B, F1C, F1S : Sabato 6 Luglio 2019,  
Cat. F1G, F1H, F1Q : Domenica 7 Luglio 2019.

Località: Padule di Bientina, Capannori (LU)  
GPS: 43° 47' 22,66" N; 10° 38' 29,37"E

Contatti: Fabrizio Ceccarini  
[f\\_ceccarini@tin.it](mailto:f_ceccarini@tin.it)  
Cesare Gianni  
[cesaregianni2@gmail.com](mailto:cesaregianni2@gmail.com)

Sito web: [www.asdvoli.it](http://www.asdvoli.it)

# REGOLAMENTO DI GARA

- Partecipanti:** Competizione aperta a tutti gli aeromodellisti Junior e Senior in possesso di una valida licenza FAI per l'anno in corso che, sarà verificata su DB FAI Sporting Licences o mostrata alla registrazione.  
Richiesta una valida assicurazione individuale RCT.
- Regolamenti:** Valgono i regolamenti di categoria e più generali FAI Sc.4 – Vol.F1 e CIAM General Rules edizione 2019 ed il Regolamento Sportivo Nazionale edizione 2014 nonché i Regolamenti Tecnici di Categoria F1 ediz. 2019 nonché gli specifici Euro Challenge F1H, S.
- Regola locale:** Tempo operativo 10 minuti da consegna cartellino e commissioni libere secondo programma sotto riportato. Sarà richiesto ai concorrenti di prestare il proprio aiuto per il cronometraggio reciproco in caso di carenza di cronometristi ufficiali.  
I tempi di volo, in eccezione ai regolamenti di cui sopra potranno essere modificati, previo annuncio del Direttore di gara, in relazione alle condizioni meteo e del tempo di recupero modelli nonché da ragioni organizzative con sufficiente anticipo ad ogni lancio.
- Categorie ammesse:** F1A, F1B, F1C, F1Q e F1G, F1H, F1S, concorrenti Senior e Junior.
- Direttore di gara:** Fabrizio Ceccarini (GAMD144) (Modificabile in presenza di alternative).
- Quantità dei lanci:** n. 5 per tutte le categorie, tutti validi per la classifica finale.
- Regole del campo volo:** Il campo è sotto la giurisdizione delle Autorità militari e messo a disposizione dell'Organizzatore per l'evento anche in accordo alle controparti concessionarie di parte civile. E' pertanto richiesto a tutti i concorrenti, aiutanti e accompagnatori di prendere le necessarie attenzioni e rispetto per l'ambiente e gli animali eventualmente presenti sui campi adiacenti l'area di volo.  
L'attraversamento dei campi coltivati deve essere limitato al solo recupero dei modelli avendo cura di evitare danni alle coltivazioni.  
Proibito l'uso di qualunque mezzo motorizzato o veicolo per il recupero modelli in tali aree pena la squalifica del concorrente incluso l'attraversamento delle aree di volo. Accesso permesso esclusivamente per scarico o carico equipaggiamenti dietro autorizzazione organizzatore.
- Area di parcheggio:** Auto, camper e ogni altro veicolo dovranno essere parcheggiati solo nelle aree demarcate. Ogni eccezione, per scarico e carico dovranno essere autorizzate dall'organizzatore.
- Campeggio:** Non sarà permesso. Mancano acqua, elettricità, servizi.
- Cibi e ristoro:** Sarà presente un fornitore di cibi e snack sul campo. Pasti e snacks a cura di ogni partecipante. Per i cronometristi ufficiali provvederà l'organizzazione al break pranzo.
- Iscrizioni:** I partecipanti dovranno inviare via e-mail il modulo di iscrizione all'indirizzo [f.ceccarini@tin.it](mailto:f.ceccarini@tin.it) o a mezzo sito web [www.asdvoli.it](http://www.asdvoli.it) contenente tutti i dati personali (Nome, Cognome, N. FAI, Categoria, Senior o Junior –data di nascita-) entro il 30 Giugno 2019.

## Quote e Pagamento iscrizioni:

Senior per una categoria: 30 Euro (20 Euro F1H)  
Senior per due categorie: 45 Euro  
Junior per ogni categoria: 15 Euro (10 Euro F1H)

Il pagamento sarà accettato via bonifico a:

AeC VOLI Aeromodellistico c/o Banca Intesa San Paolo –  
IBAN: IT36 H030 6967 6845 1074 9155 173 (New)

Oppure sul campo purché anticipato dall'iscrizione via mail con modulo iscrizione prescritto.

Nessuna iscrizione sul campo sarà accettata se non preannunciata via e-mail.

Registrazione: Sul campo dalle ore 7,00 alle ore 7,55 nei giorni:

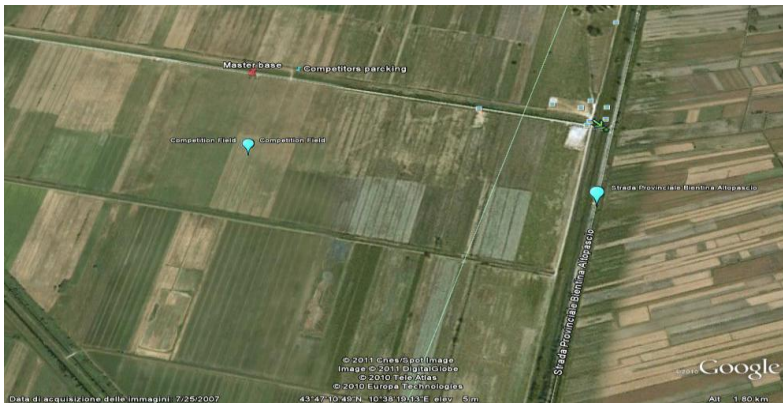
Sabato 6/7: Tutte le categorie,  
Domenica 7/7: categorie F1G,H,Q.

Risultati di gara: saranno comunicati mediante tabellone per ciascun lancio durante la competizione, fermo restando che i risultati finali saranno effettivi dopo omologazione della gara da parte AeCI.

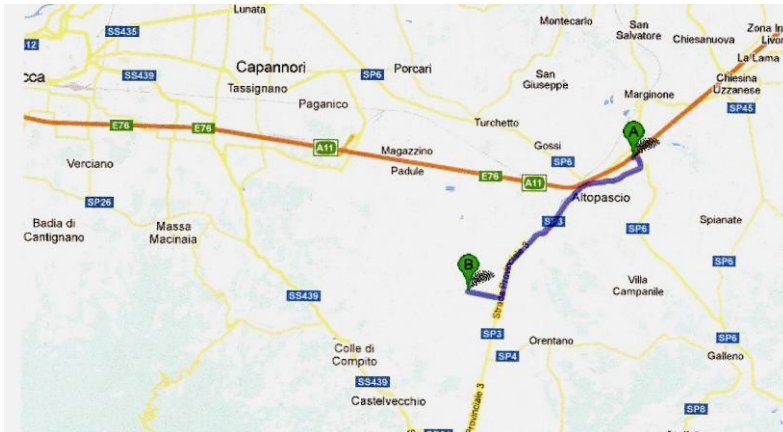
Premi: Saranno assegnati ai tre migliori classificati di ciascuna categoria (diplomi, prodotti locali, coppe o medaglie).

Reclami: Dovranno essere presentati per iscritto al Direttore di Gara accompagnati da 50 Euro che saranno restituiti solo nel caso di accoglienza favorevole del reclamo presentato.

## Il campo e la mappa itinerario:



GPS: 43° 47' 22,66" N; 10° 38' 29,37" E



- A) Autostrada A11 - LU-FI uscita Altopascio
- B) Padule di Bentina via SP3 Bientinese

## PROGRAMMA

Sabato 6 Luglio 2019: Categorie: F1A,B,C,S

- Ritrovo ore 7,00 al campo di volo,
- dalle 7,00 alle 7,30 Registrazione, controllo FAI e ritiro cartellini, di tutte le categorie.
- dalle 8,00 alle 8,55 primo lancio con tempo maggiorato,
- dalle 9,00 alle 12,00 i successivi n. 3 lanci a tempo volo normale,
- dalle 12,00 alle 13,00 quinto e ultimo lancio a tempo volo maggiorato, su commissioni libere; eventuali modifiche saranno comunicate sul campo in occasione del briefing.

Non è ammessa la prenotazione del lancio al cronometrista.

Ammesso il cronometraggio reciproco per carenza di cronometristi. Il primo lancio avrà tempo maggiorato secondo regolamenti FAI e fino a 5 min per le categorie F1A,B,C i successivi con tempo max di 3 min. di cui ultimo maggiorato fino a 5 min max a favorevoli condizioni meteo e persistenza di tempi pieni. F1S con tempo motore 10" e 2 min, in caso di persistenza di tempi pieni e condizioni meteo favorevoli tempo motore ridotto a 5".

Fly-off a seguire secondo necessità, tempi volo max secondo regolamento FAI o come annunciati dal Direttore di gara.

Premiazione sul campo.

Domenica 7 Luglio 2019: Categorie F1G,H,Q,

- Ritrovo alle 7,00 al campo volo,
- dalle 7,00 alle 7,30 Completamento registrazioni,
- dalle 8,00 alle 8,55 primo lancio con tempo maggiorato,
- dalle 9,00 alle 12,00 i successivi 3 lanci a tempo normale,
- dalle 12,00 alle 13,00 quinto e ultimo lancio a tempo volo maggiorato, su commissioni libere. Come per Sabato eventuali modifiche saranno comunicate in sede briefing. Non è ammessa la prenotazione del lancio al cronometrista. Ammesso il cronometraggio reciproco nel caso di carenza di cronometristi.

Categoria F1G tempo maggiorato a 3 min primo lancio a seguire 2 min, F1H tempo volo 2 min senza maggiorazioni.

Per la categoria F1Q primo lancio maggiorato fino a 5 min ed a seguire di 3 min max con target di limite energia assegnata di 3 Joule/gr di peso modello fino a 550 gr max. tempo mot. max 30". In caso di meteo favorevole e persistenza di tempi pieni ultimo lancio maggiorato con riduzione limite energia (2 J/g e 20" T-motore max).

Fly-off a seguire come da regolamento o tempi motore/volo max annunciati dal Direttore di gara.

Sistemazioni alberghiere: Presso i principali alberghi in zona quali:

Hotel Le Cerbaie, [www.lecerbaie.it](http://www.lecerbaie.it)

Hotel Country Club, [www.rphotels.com](http://www.rphotels.com),

Hotel Astoria, [www.hotelastoria-altopascio.com](http://www.hotelastoria-altopascio.com),

Hotel cavalieri del Tau, [info@cavaliereideltau.it](mailto:info@cavaliereideltau.it),

Hotel Piazza, [www.hotelplazza.it](http://www.hotelplazza.it)

Altre informazioni: <http://www.capannori-terraditoscana.org>

NOTA: Con la sottoscrizione del modulo iscrizione o accettazione della stessa, il concorrente accetta incondizionatamente i regolamenti di questo invito e quelli dei regolamenti FAI ed AeCI. L'organizzatore AeC VOLI non si assume alcuna responsabilità, diretta o indiretta per danni o infrazioni a persone, cose o animali di proprietà di terzi causate dal concorrente nello svolgimento della gara.

## MODULO DI ISCRIZIONE

### 8^ Coppa VO.LI 2019

Campo Volo: Padule di Bientina, Capannori (LU) - Data: 6 – 7 Luglio 2019

(Riserva 13-14/7/2019)

**Cognome Concorrente:**

**Nome:**

**AeC Locale o Ente aggregato:**

**FAI ID No. :**

**Lic. FAI n.**

**Nazione :**

**Data di nascita:**

**Junior :**

**Senior :**

**Categorie :**

**F1A**

**F1G**

**F1B**

**F1HO**

**F1HB**

**F1HC**

**F1HS**

**F1C**

**F1Q**

**F1S**

**Indirizzo E-mail :**

**Telefono Cellulare No.:**

**Firma :**

La compilazione di tutti i campi del modulo è obbligatoria.

Dichiarazione di responsabilità e privacy:

Firmando il presente modulo di iscrizione il concorrente accetta i regolamenti Sportivo nazionale e della FAI nonché quelli specifici per l'evento ed autorizza l'organizzatore ad usare i suoi dati personali solo per gli scopi relativi alla gara.

La **cena del Sabato** sarà successivamente decisa secondo adesioni. Interesse: SI'  NO

Personae n. : .....

Da inviare entro il 30 Giugno 2019 a AeC VOLI – Via Legnano,3 10128 Torino per e-mail a: [admin@favli.it](mailto:admin@favli.it) oppure [f\\_ceccarini@tin.it](mailto:f_ceccarini@tin.it) tel. cell. 347 4308840

Regolamento pubblicato sul sito web : [www.asdvoli.it](http://www.asdvoli.it) (Calendario)